



# PLAN DE ACTUACIONES

# albaicín

FUNDACIÓN GRANADA



Ayuntamiento  
de Granada



FONDO EUROPEO DE  
DESARROLLO REGIONAL

La  
REVITALIZACION  
del Centro Historico de Granada  
basada en un  
DESARROLLO SOSTENIBLE  
a través de un  
ENFOQUE INTEGRADO

Principales características del área de intervención:

### ANALISIS DAFO

Como Debilidades y Amenazas:

1. Tendencias demográficas regresivas
2. Medio urbano degradado
3. Procesos de pobreza, exclusión y marginación
4. Falta de integración económica de parte de la población residente.
5. Tensiones entre usos y actividades diversos

## ANALISIS DAFO 2

Como Fortalezas y Oportunidades:

1. Fuerte arraigo de la población residente
2. Dotación comercial y de servicios amplios y de calidad, centro residencial, administrativo, comercial y simbólico de la ciudad
3. Gran oferta de vivienda en cuantía y diversidad
4. Concienciación política de la importancia del problema del centro histórico
5. Riqueza histórica, monumental y cultural
6. Importante oferta hotelera y atractivo turístico

# albaicín GRANADA

FUNDACIÓN



El programa de revitalización afecta a todo el casco histórico de Granada con una población total de 26.842 habitantes, lo que equivale al 10,62% de la población total de la ciudad (252.532 habitantes). Inversión financiada con FEDER superior a los 30.000.000 € en diferentes programas (PPU, URBAN y POL).

## PROGRAMA ESTRATÉGICO DE REVITALIZACIÓN DEL CASCO HISTÓRICO

CUATRO GRANDES líneas estratégicas:

- > Mejora del Hábitat Urbano
- > Desarrollo Económico Sostenible
- > Integración y Cohesión Social
- > Participación Ciudadana y Mejoras en el Gobierno Urbano

# PROGRAMA ESTRATÉGICO DE REVITALIZACIÓN DEL CASCO HISTÓRICO

**1ª LÍNEA ESTRATÉGICA**  
Mejora del Hábitat Urbano

## 1ª LÍNEA ESTRATÉGICA > Mejora del Hábitat Urbano

- Actuaciones en infraestructuras (redes básicas, pavimentación, alumbrado...)  
C/ San Juan de Dios, C/ San Jerónimo, Plaza Trinidad. Etc.



## 1ª LÍNEA ESTRATÉGICA > Mejora del Hábitat Urbano

- Actuaciones en infraestructuras (redes básicas, pavimentación, alumbrado...)  
Eje San José – Muralla Zirí.



## 1ª LÍNEA ESTRATÉGICA > Mejora del Hábitat Urbano

- Actuaciones en infraestructuras (redes básicas, pavimentación, alumbrado...)  
Eje San José – Muralla Ziri 2.



**1ª LÍNEA ESTRATÉGICA** > Mejora del Hábitat Urbano

> Recuperación de espacios urbanos abandonados: Entorno de la muralla de la Alberzana



**1ª LÍNEA ESTRATÉGICA** > Mejora del Hábitat Urbano

> Intervenciones sobre fachadas y cubiertas. Impacto medioambiental.



**1ª LÍNEA ESTRATÉGICA** > Mejora del Hábitat Urbano

> Intervenciones sobre fachadas y cubiertas



1ª LÍNEA ESTRATÉGICA > Mejora del Hábitat Urbano

> Actuaciones medioambientales: minimización del impacto de los residuos sólidos



## 1ª LÍNEA ESTRATÉGICA > Mejora del Hábitat Urbano

> Actuaciones medioambientales: Rehabilitación jardines del Carmen de los Mártires



## 1ª LÍNEA ESTRATÉGICA > Mejora del Hábitat Urbano

- > Accesibilidad, peatonalización del centro histórico.  
Eje C/ Tablas - Cárcel Baja, C/ Alhondiga



## 1ª LÍNEA ESTRATÉGICA > Mejora del Hábitat Urbano

- > Reducción del tráfico motorizado privado,....  
Eje Calle Tablas – Cárcel Baja.



**1ª LÍNEA ESTRATÉGICA** > Mejora del Hábitat Urbano

> Nuevo modelo de transporte público: Microbuses del Albaicín y conexión Alhambra - Albaicín



**1ª LÍNEA ESTRATÉGICA** > Mejora del Hábitat Urbano

> Formalización de ejes culturales – patrimoniales. Restauración de aljibes públicos.



**1ª LÍNEA ESTRATÉGICA** > Mejora del Hábitat Urbano

> Restauración del Carmen del Aljibe del Rey y creación de redes de centros de interpretación.



**1ª LÍNEA ESTRATÉGICA** > Mejora del Hábitat Urbano

> Restauración del Aljibe del Rey y creación de redes de centros de interpretación.



**1ª LÍNEA ESTRATÉGICA** > Mejora del Hábitat Urbano

> Reordenación del Paseo de los Tristes



## 1ª LÍNEA ESTRATÉGICA > Mejora del Hábitat Urbano

> Rehabilitación de la Muralla Zirí y creación de paseo lineal: Nuevos ejes de acceso al Albaicín



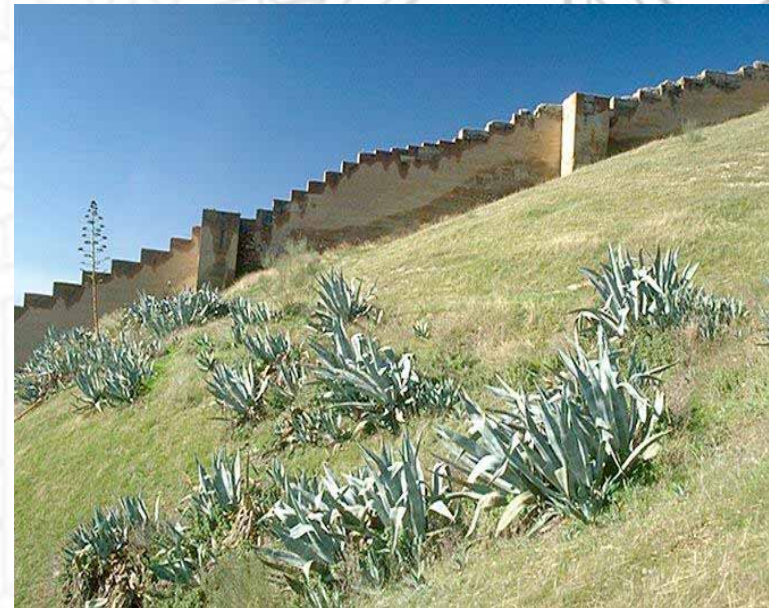
## 1ª LÍNEA ESTRATÉGICA > Mejora del Hábitat Urbano

> Recuperación del entorno de la Muralla del Cerro de San Miguel



**1ª LÍNEA ESTRATÉGICA** > Mejora del Hábitat Urbano

> Recuperación del entorno de la Muralla del Cerro de San Miguel (2)



## 1ª LÍNEA ESTRATÉGICA > Mejora del Hábitat Urbano

Actuaciones de educación medioambiental:

Granada Ciudad educadora y Centro de educación Medioambiental.



PROGRAMA ESTRATÉGICO  
DE REVITALIZACIÓN DEL CASCO HISTÓRICO

**2ª LÍNEA ESTRATÉGICA**  
Desarrollo Económico Sostenible

## 2ª LÍNEA ESTRATÉGICA > Desarrollo Económico Sostenible

Actuaciones generadoras de empleo, consolidación y mejora de la competitividad de las empresas existentes

> Centro Comercial Abierto, Puntos de información al ciudadano, Etc.



## 2ª LÍNEA ESTRATÉGICA > Desarrollo Económico Sostenible

- Escuela Universitaria de Restauración (Casa del Almirante)
- Centro de comercio electrónico, teletrabajo y teleformación
- Centro de empresas.

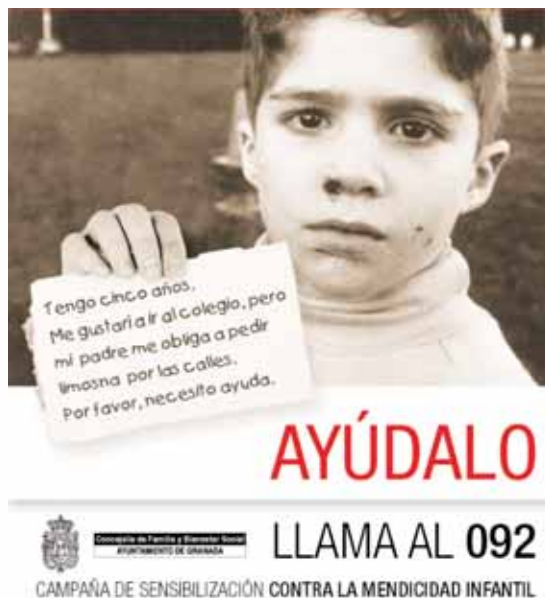


PROGRAMA ESTRATÉGICO  
DE REVITALIZACIÓN DEL CASCO HISTÓRICO

**3ª LÍNEA ESTRATÉGICA**  
Integración y Cohesión Social

### 3ª LÍNEA ESTRATÉGICA > Integración y cohesión social

- Campaña contra la mendicidad infantil.
- Centro de formación en servicios sociosanitarios
- Servicio Municipal de Urgencias sociales.



### 3ª LÍNEA ESTRATÉGICA > Integración y cohesión social

> Centro de formación en Artesanía. (Centro Albayzín)



### 3ª LÍNEA ESTRATÉGICA > Integración y cohesión social

> Centro de formación en Artesanía. (Centro Albayzín)



# PROGRAMA ESTRATÉGICO DE REVITALIZACIÓN DEL CASCO HISTÓRICO

## 4ª LÍNEA ESTRATÉGICA

Participación Ciudadana y  
Mejoras en el Gobierno Urbano

- 4ª LÍNEA ESTRATÉGICA** > Participación ciudadana  
y Mejoras en el Gobierno Urbano
- > Seminarios y jornadas de intercambio de experiencias.



## Campañas de información y publicidad

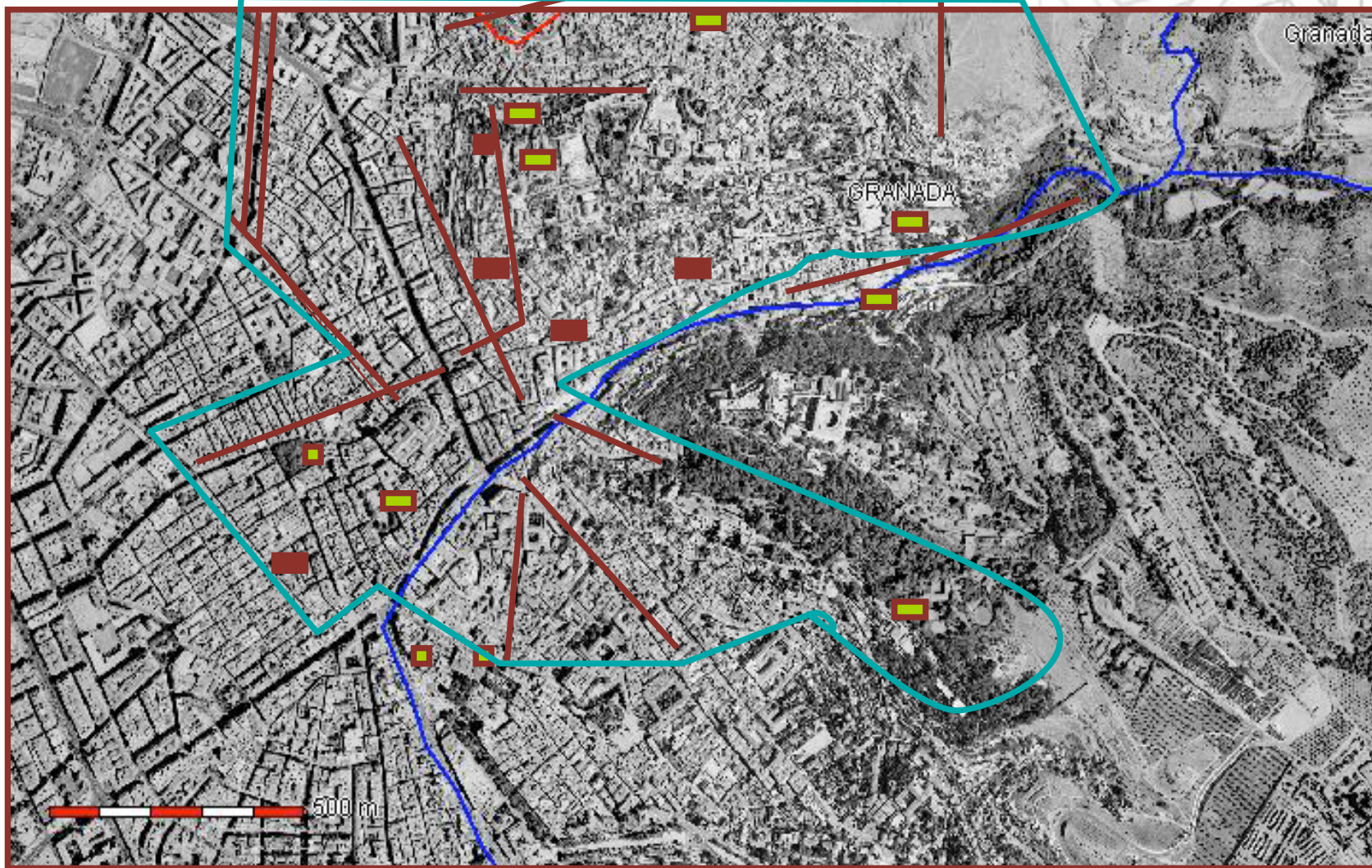
Página [www.albaicin-granada.com](http://www.albaicin-granada.com)





# albaicín GRANADA

FUNDACIÓN





# PLAN DE ACTUACIONES

# albaicín

FUNDACIÓN GRANADA



Ayuntamiento  
de Granada



FONDO EUROPEO DE  
DESARROLLO REGIONAL



**albaicín** GRANADA  
FUNDACIÓN

